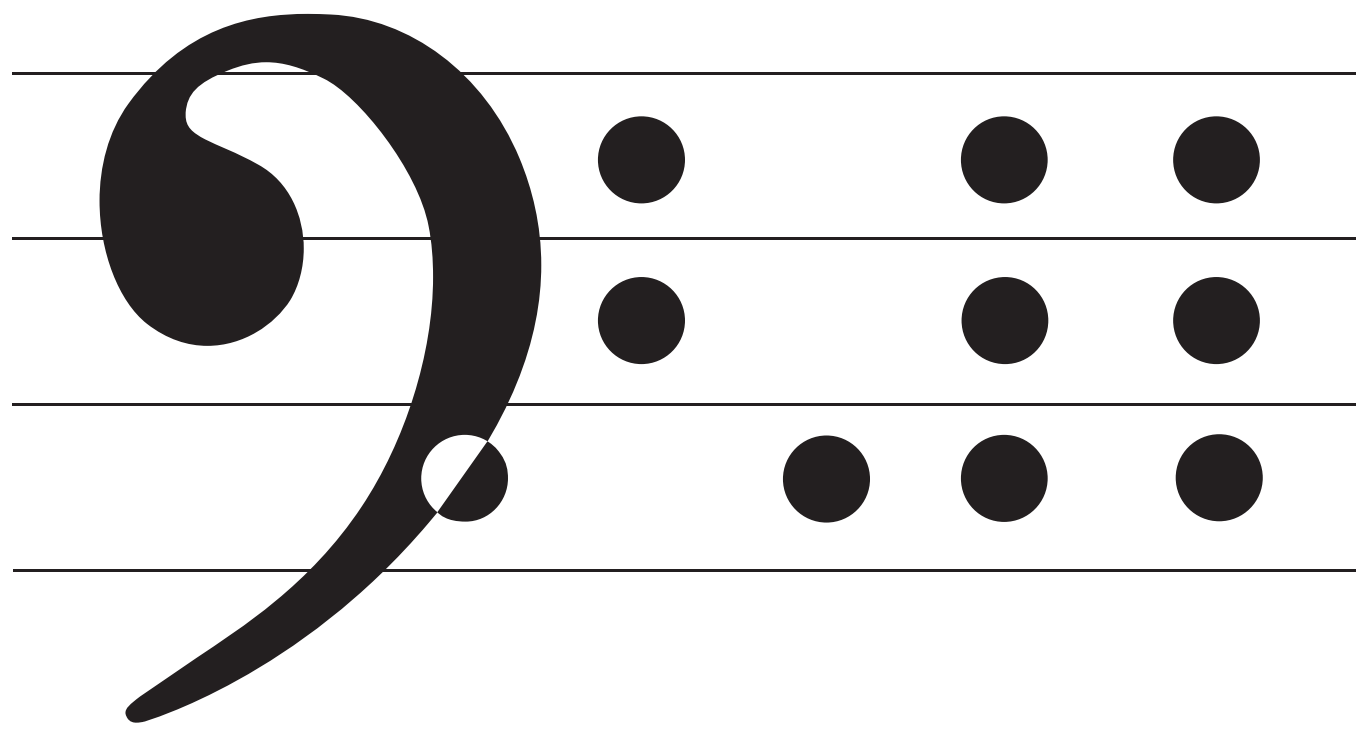


Manuele Maestri

METODO DI SCRITTURA E LETTURA MUSICALE BRAILLE

PER PIANOFORTE

LIVELLO PREPARATORIO



VERSIONE PER DOCENTE

Introduzione

Questo metodo riassume le principali nozioni per scrivere una parte per pianoforte in Braille. Sebbene molti musicisti si affidino all'orecchio e alla memoria, la scrittura Braille rimane uno degli strumenti più efficienti e duraturi nel tempo a supporto dello studio della musica. Questo manuale si propone come supporto agli insegnanti con allievi non vedenti o che vorrebbero ampliare il loro metodo di insegnamento.

Con questo primo volume, l'insegnante potrà accompagnare l'alunno passo per passo verso la scrittura e lettura musicale Braille con una sequenza di apprendimento graduata.

Questo metodo segue lo stesso ordine di argomentazione e livello di uno dei metodi più usati di studio per pianoforte il "Bastien".

Per un inquadramento più generale sul sistema di scrittura musicale Braille, si rimanda al Corso Base: <http://www.musicasenzaconfini.com/scrittura-musicale-braille/>

Per ulteriori informazioni su Braille musicale, strumenti di scrittura e trascrizione: info@musicasenzaconfini.it.

INDICE

CAPITOLO 1

| | |
|-------------------------|---|
| 1) Note e pause | 1 |
| 2) Le pause | 2 |
| 3) Le diteggiature | 3 |
| 4) I segni di mano | 3 |
| 5) Le ottave | 4 |
| 6) Stanghette | 5 |
| 7) Indicazione di tempo | 5 |

CAPITOLO 2

| | |
|----------------------------|----|
| 1) Punto di valore | 9 |
| 2) Scrittura a due mani | 9 |
| 3) Ritornello | 12 |
| 4) Legatura di valore | 12 |
| 5) Legatura di espressione | 13 |
| 6) Segni dinamici | 14 |
| 7) Indicazione di tempo | |

CAPITOLO 3

| | |
|-----------------------------------|----|
| 1) Segni di ottava 2° e 3° regola | 19 |
| 2) Alterazioni | 20 |
| 3) Accordi | 21 |
| 4) Staccato | 24 |
| 5) Ripetizioni | 25 |

Capitolo 1

1) Note e pause

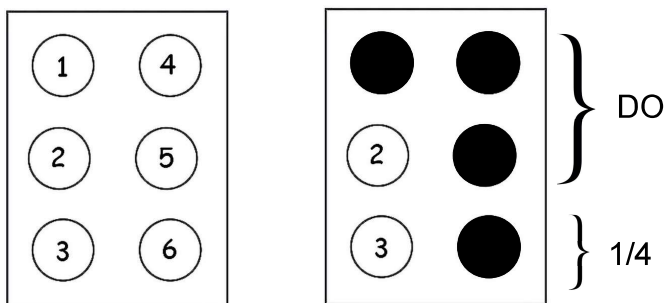
La differenza sostanziale tra la scrittura musicale tradizionale (in nero) e quella Braille è che la prima presenta una veste grafica utile per rappresentare, con un unico simbolo, nota, altezza e valore, mentre la notazione Braille deve rappresentare tali elementi in forma lineare.



- IV ottava - Do 1/4

Ogni carattere Braille è formato da sei punti.

I punti 1, 2, 4 e 5, in diverse combinazioni, identificano la nota. L'assenza o la presenza dei punti 3 e 6 determina il valore della nota.



Come illustrato in questa tabella, ciascun carattere che indica una nota o una pausa ha due possibili valori.

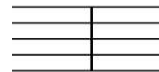
| DO | RE | MI | FA | SOL | LA | SI | PAUSA | |
|----|----|----|----|-----|----|----|-------|-------------|
| | | | | | | | | 4/4 o 1/16 |
| | | | | | | | | 2/4 o 1/32 |
| | | | | | | | | 1/4 o 1/64 |
| | | | | | | | | 1/8 o 1/128 |

6) Stanghette

In nero la fine di una battuta è graficamente segnata da una stanghetta. In Braille la stanghetta è segnata da uno spazio, ovvero non si scrive nessun segno.

Stanghetta linea di battuta

Spazio



Doppia stanghetta finale



Doppia stanghetta a fine sezione



La prima nota che segue una doppia stanghetta deve essere preceduta dal segno di ottava.

7) Indicazione di tempo

L'indicazione di tempo è solitamente scritta in centro all'inizio dello spartito.

Le indicazioni di chiave e tempo sono combinate con o senza uno spazio tra di loro, a seconda dell'uso nei singoli paesi.

Il metronomo è scritto con il simbolo Braille “segna numero” $\bullet\bullet\bullet$, numero in braille e numero al denominatore.

$\bullet\bullet\bullet \bullet\bullet = 4/4$

$\bullet\bullet\bullet \bullet = 3/4$

$\bullet\bullet\bullet \bullet = 2/4$

ESERCIZI CAPITOLO 1: da 1 a 8.

Capitolo 2

1) Punto di valore

Punto di valore

Il punto di valore è rappresentato dal punto 3 del carattere Braille. Il punto di valore in Braille, come nel testo in nero, segue la nota o la pausa a cui si riferisce.

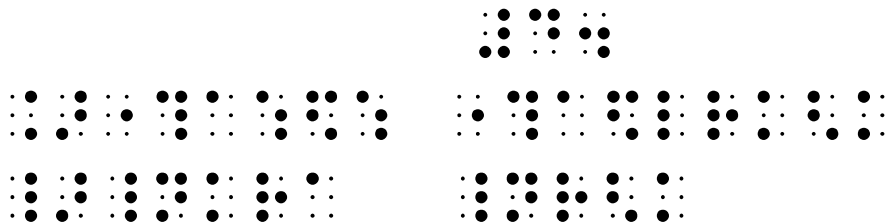
2) Scrittura a due mani

Nella scrittura Braille, negli spartiti a due mani è frequente trovare i segni di mano al posto delle chiavi. I segni di mano non devono essere seguiti dallo spazio.

In questo esempio possiamo inoltre osservare che la linea di fine battuta (quindi lo spazio), sia per il rigo inferiore che superiore, a volte è maggiore del singolo spazio. Questo accade per dare un ordine verticale per l'inizio di ogni battuta. Lo spazio di fine battuta è inserito dalla nota più "vicina" alla battuta successiva.

Nella scrittura a due mani bisogna scrivere il segno di ottava all'inizio di ogni battuta.

Facciamo l'analisi di questo piccolo brano:



In centro troviamo il metronomo 4/4 ⠠⠠⠠⠠

Primo rigo: segno di mano destra ⠠⠠⠠, segno di ottava ⠠, do (1/4) ⠠⠠, primo dito ⠠, re (1/4) ⠠⠠, mi (1/4) ⠠⠠, re (1/4) ⠠⠠, spazio (fine battuta), segno di ottava ⠠, do (1/4) ⠠⠠, primo dito ⠠, mi (1/4) ⠠⠠, terzo dito ⠠, sol (2/4) ⠠⠠, quinto dito ⠠, doppia stanghetta finale ⠠⠠⠠.

Secondo rigo: segno di mano sinistra ⠠⠠⠠, segno di ottava ⠠, do (2/4) ⠠⠠, quinto dito ⠠, sol (2/4) ⠠⠠, primo dito ⠠, spazio, spazio (fine battuta), segno di ottava ⠠, do (2/4) ⠠⠠, sol (2/4) ⠠⠠, doppia stanghetta finale ⠠⠠⠠.