

SE BERLINO IMPARTISCE LEZIONI A TRUMP

Fabio Bogo

Come ogni anno a Davos, dove si riuniscono gli uomini più potenti del pianeta, va in onda la commedia delle parti; e quest'anno si è sentita forte la voce dell'Europa

villaggio globale

Da Lego a Mattel la sfida per il primato dei giochi

Andrea Tarquini a pagina 12

finanza e borsa

Messina l'equilibrista ecco il piano di Intesa Sanpaolo

Adriano Bonafede a pagina 17

economia italiana

Tim, Genish vuole 11 cantieri per il rilancio nel digitale

Aldo Fontanarosa a pagina 19

SPECIALISTI NEGLI INVESTIMENTI GLOBALI

bnymellonim.com

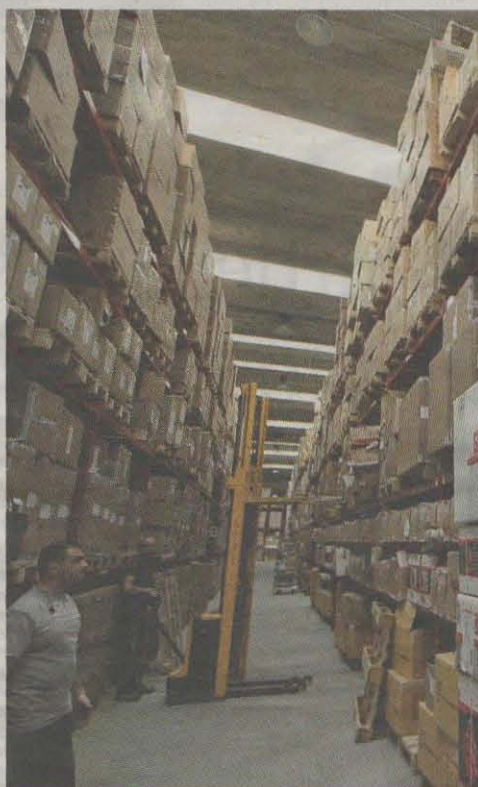
DOSSIER 28 29 GENNAIO 2018 AFFARI & FINANZA
QUALITÀ E FINANZA

Prima gli investimenti, poi il balzo dei ricavi il record della nuova Italia da raccontare

LE ANALISI RIVELANO CHE ALLA BASE DI SUCCESSI INEDITI C'È L'IMPIEGO DI RISORSE IN INNOVAZIONE DI PROCESSO E RISORSE UMANE; DALLA M2 RAILGROUP, CHE SI OCCUPA DI SISTEMI AUTOMATICI DI ANNUNCIO DEI TRENI, A VETROCAR&BUS CHE RIPARA I CRISTALLI

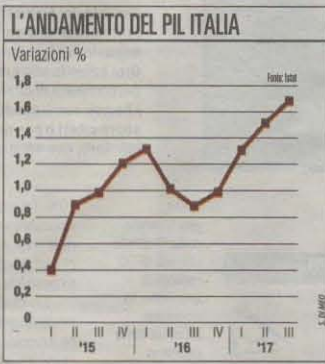
Luigi dell'Olio

Milano
C'isone esponenti dell'economia tradizionale, come l'industria e l'oreficeria, ma anche realtà attive nel commercio al dettaglio e nei servizi alle imprese. Realtà ubicate nei grandi centri urbani, così come altre nate e sviluppatesi in provincia, compresi alcuni territori difficili per chi fa impresa. Leggere lo studio "Campioni della crescita 2018" curato dall'Istituto Tedesco di Qualità e Finanza offre uno spaccato del Paese spesso poco raccontato o quanto meno non adeguatamente evidenziato. Una parte importante di Italia che rischia, investe, crea occupazione e diffonde benessere sul territorio. E che non necessariamente raggiunge la notorietà presso il grande pubblico, pur dimostrandosi capace di generare economie di assoluto rilievo. Come M2 railgroup, che fornisce un servizio di sicurezza sui cantieri ferroviari tramite la pianificazione, installazione e gestione di sistemi automatici di annuncio treni. Il servizio viene offerto su tutto il territorio nazionale, così come all'estero attraverso il servizio on-board su macchine di manutenzione ferroviaria. La società di La Valle (Bolzano) è passata da un fatturato di 2,19 milioni di euro nel corso del 2013 a quota 4,46 milio-



Fatturato 5-10 milioni

RAGIONE SOCIALE	CITTA'	SETTORE ECONOMICO	FATTURATO 2016	CRESCITA MEDIA 2013-2016	SIGILLO
Organizzazione Category & G. s.r.l.	Milano	Commercio	9.696.912	+236%	
Brand ID s.r.l.	Roma	Telecomunicazioni	6.380.749	+196%	
SET s.r.l.	Cesena	Intrattenimento	6.860.808	+161%	
T.I.P. s.r.l.	Terni	Energia	7.491.794	+146%	
Caeti s.r.l.	Ascoli Piceno	Commercio	7.615.850	+142%	
Vivatis Pharma Italia s.r.l.	Gallarate (VA)	Commercio	7.143.415	+130%	
E-Stock s.r.l.	Resara	Commercio	6.816.399	+124%	
Croce del Sud s.r.l.	Arezzo	Commercio	8.037.199	+100%	
D. Nave 1961 s.r.l.	Guanzate (CO)	Commercio	6.124.290	+87%	
Getrix s.r.l.	Milano	Web & It	8.930.440	+86%	
House to House s.r.l.	Vitorba	Commercio	6.801.005	+95%	
Giglio.com s.r.l.	Milano	Ecommerce	5.940.317	+91%	
Rubino Petroli s.r.l.	Torremaggiore (FG)	Commercio	6.879.710	+82%	
Binky s.r.l.	Roma	Commercio	6.597.549	+71%	
SOS Tariffe s.r.l.	Milano	Comparazione online	5.119.956	+87%	
Conrad Electronic Italia	Bolzano (MI)	Commercio	5.528.262	+85%	
Verdeuropa s.r.l.	Fondi	Commercio	6.091.262	+62%	
Ventura Global s.r.l.	Pove del Grappa (VI)	Commercio	5.125.199	+57%	
Società Italiana Industria Metalmeccanica	Cassino	Industria	5.006.274	+54%	
Robytour s.r.l.	Formia (LT)	Multiservizio	7.667.221	+54%	
Treadlin s.r.l.	Felgino	Commercio	6.801.900	+54%	
Nextoria s.r.l.	Milano	Servizi alle imprese	6.378.464	+53%	
Boccolini s.r.l.	Nova Milanese (MB)	Industria	7.000.744	+48%	
Nasar s.r.l.	Cassano d'Adda (MI)	Commercio	8.642.858	+47%	
3 C s.r.l.	Reggio Emilia	Commercio	6.121.915	+47%	
STM s.r.l.	San Paolo di Stave	Industria	8.600.226	+47%	
B Italian s.r.l.	Arco (TN)	Turismo e ristorazione	5.075.856	+43%	
Centro Nautico Permare s.r.l.	Santremo	Cantieristica navale	7.453.824	+42%	
Centro Nautico Permare s.r.l.	Santremo (IM)	Cantieristica navale	7.443.090	+41%	
Globalcom Engineering S.p.a.	Mornago (VA)	Industria	5.810.918	+38%	
Ca.Pri s.r.l.	Orta San Giulio	Turismo e ristorazione	7.879.909	+38%	
Sibro Italia s.r.l.	Villanuova sul Clisi	Commercio	5.293.561	+37%	
Joe & Co s.r.l.	Monleschievo Maggiore	Alimentare	5.624.797	+37%	
Steuer Wohnstudio s.r.l.	San Lorenzo di Sebato	Falegnameria/Arredamento	5.290.803	+36%	
Molino Filippini s.r.l.	Teglio (SO)	Industria	7.858.620	+36%	
Forkat s.r.l.	S. Benedetto del Tronto (AP)	Commercio	5.003.793	+35%	
Benericetti s.r.l.	Santa Croce sull'Arno	Industria	6.132.325	+35%	
Velati s.r.l.	Tribiano	Metallmeccanica	9.589.332	+34%	
Alrom s.r.l.	Nervesa della Battaglia	Industria	6.078.335	+33%	
Notidea Webranking s.r.l.	Correggio	Servizi alle imprese	7.826.976	+33%	
Pumale Duo s.r.l.	Roma	Cinematografia	6.721.665	+33%	
Modo Eyewear s.r.l.	Milano	Commercio	5.777.435	+33%	
Pramor s.r.l.	Talton Agordino (BL)	Industria	7.727.230	+33%	
Challenge Network	Roma	Servizi alle imprese	5.078.136	+32%	
CO STAR s.r.l.	Gorzo al Monticano (TV)	Metallmeccanica	6.000.000	+31%	
Centro Medico Privato L. Spallanzani s.r.l.	Reggio Emilia	Sanità	9.825.697	+30%	
Verindplast s.r.l.	Alessa	Industria	5.990.513	+28%	



(L'ISTITUTO)

In Europa è leader di analisi

L'Istituto Tedesco Qualità e Finanza, gruppo editoriale Burda, conduce dal 2000 indagini di mercato finalizzate ad analizzare l'aspetto economico e qualitativo delle aziende attive in diversi settori, tra cui quello bancario, assicurativo, delle utenze, della telefonia mobile, fissa, e così via. In Europa, è il



Fatturato meno di 5 milioni

REGIONE SOCIALE	CITTA'	SETTORE ECONOMICO	FATTURATO 2016	CRESCITA MEDIA 2013-2016	SIGILLO	REGIONE SOCIALE	CITTA'	SETTORE ECONOMICO	FATTURATO 2016	CRESCITA MEDIA 2013-2016	SIGILLO
Line Office s.r.l.	Catordolo (FU)	Produzione artigianale	3.456.430	+143%		Eci s.r.l.	Trentano (VB)	Commercio	3.324.688	+32%	
A & G s.r.l.	Viagrande	Turismo e ristorazione	3.250.335	+138%		4D Engineering s.r.l.	Civitanova Marche	Ingegneria meccanica	4.027.096	+32%	
Alliansensay Broker S.p.a.	Roma	Banche ed assicurazioni	3.405.120	+136%		Sardegna.com s.r.l.	Cagliari	Turismo e ristorazione	3.087.657	+32%	
Synergias Onlus	Roma	Sanità	4.454.637	+105%		Settipani s.r.l.	Partinico (PA)	Commercio	1.988.269	+31%	
G.I.A. Consulting s.r.l.	Napoli	Ambiente	2.847.385	+92%		Dea s.r.l.	Caviglioglio	Industria	3.644.462	+31%	
New Gold s.r.l.	La Spezia	Commercio	3.105.043	+84%		Interstid s.r.l.	Padova	Industria	4.000.000	+31%	
Carbonovus s.r.l.	Massa	Industria	2.331.015	+81%		AL Mec s.r.l.	Dogliani (CN)	Industria	2.375.886	+31%	
MetalVenice s.r.l.	Santa Maria di Sala (VE)	Industria	3.712.986	+79%		Dacabè s.r.l.	Ardesia	Commercio	3.466.225	+31%	
Garage Group s.r.l.	Roma	Servizi alle imprese	2.584.744	+78%		International Food s.r.l. Unipersonale	Bisceglie	Commercio	2.803.531	+31%	
Seedis s.r.l.	Milano	Commercio	2.584.649	+76%		Di Vincenzo s.r.l.	Sant'Anastasia (NA)	Commercio	3.846.003	+30%	
DBM Broadcast Engineering s.r.l.	San Pietro in Casale	Commercio	2.391.151	+76%		Nutrisens Italia s.r.l.	Torino	Commercio	3.184.164	+30%	
Itam s.r.l.	Savona	Commercio	2.731.892	+75%		DeusTechnology s.r.l.	Milano	Fintech	3.089.626	+30%	
Clabrun s.r.l.	Molletta	Commercio	3.974.627	+73%		Kaenia Security s.r.l.	Ripatransone (NA)	Industria	4.487.866	+30%	
Romagnoli Drinks & Food s.r.l.	Castelfiorentino	Commercio	3.227.605	+73%		Laboratori Guglielmo Marconi s.r.l.	Sesso Marconi	Telecomunicazioni	4.769.544	+30%	
Sintech Enterprise s.r.l.	Bologna	Servizi alle imprese	4.014.352	+72%		Proservizio s.r.l.	Borghetto (PD)	Industria	4.809.430	+30%	
Sam Europe s.r.l.	Casale Monferrato	Engineering	4.366.635	+70%		Enlab Consulting s.r.l.	Roma	Servizi alle imprese	2.792.975	+30%	
Fratelli Marotta s.r.l.	Rotondi	Edilizia	4.770.483	+70%		Comoser s.r.l.	Fidenza (PR)	Telecomunicazioni	3.328.357	+30%	
TB Marmi s.r.l.	Monte San Vito	Edilizia	2.380.892	+69%		E Time s.r.l.	S. Martino Buon Albergo	Servizi IT	2.181.625	+29%	
Apusinis Stone s.r.l.	Massa	Commercio	3.631.470	+66%		Edotto s.r.l.	Foligno	Servizi alle imprese	3.018.740	+29%	
Lombardo Shop s.r.l.s.	Trecastagni	Commercio	4.957.571	+65%		Intergio s.r.l.	Venezia	Informatica	3.072.881	+29%	
IEC s.r.l.	Ferrara	Industria	2.898.148	+64%		BS Business Strategies s.r.l.	Firrenze	Servizi alle imprese	2.154.292	+28%	
Voionis & Co. s.r.l.	Milano	Editoria	3.167.598	+63%		Mecad s.r.l.	Saltara (PU)	Arredamento	3.477.655	+28%	
The Italian Decking Company s.r.l.	Orignero (CO)	Commercio	3.558.191	+60%		M2 s.r.l.	La Valle (BZ)	Industria	4.462.116	+27%	
Mentor s.r.l.	Forlì	Commercio	3.772.874	+58%		Musica da Bere s.r.l.	Catania	Servizi alle imprese	1.607.113	+27%	
DTensors s.r.l.	Pescantina (VR)	Commercio	2.404.437	+57%		Piemme s.r.l.	Casalore	Commercio	425.893	+26%	
ITCore Business Group s.r.l.	Sarabno	Information technology	4.168.674	+56%		Felmar s.r.l.	Mazara del Vallo	Commercio	2.910.548	+26%	
Offici s.r.l.	Marsù	Industria	4.078.002	+54%		Cantantilli s.r.l.	Premariocco (UD)	Industria	4.410.736	+26%	
Citrolobe s.r.l.	Palermo	Commercio	4.140.915	+54%		SISTOMA s.r.l.	Roma	Informatica	1.700.510	+26%	
Variochem s.r.l.	Milano	Industria	3.853.356	+53%		Creasys s.r.l.	Roma	Servizi alle imprese	3.604.996	+26%	
Radio Suedtroll s.r.l.	Postal	Telecomunicazioni	2.000.000	+53%		Palomar s.r.l.	Firenze	Commercio	2.481.111	+26%	
Offificio coop. S. Marco soc. Agricola	Ruffano	Agricoltura	2.852.670	+52%		C.D.M. s.r.l.	Martina Franca (TA)	Industria	2.282.225	+26%	
SPL Soc COOP	Tolentino	Industria	3.912.652	+52%		Restart s.r.l.	Roma	Servizi alle imprese	2.457.824	+26%	
Kalpa s.r.l.	Sesto San Giovanni	Servizi alle imprese	2.398.065	+50%		Show Bees s.r.l.	Milano	Spettacolo	4.391.568	+25%	
W12 Automobili s.r.l.	Roma	Commercio	2.327.199	+49%		Micromet s.r.l.	Arrezzo	Industria	2.885.046	+25%	
T.C.S. s.r.l.	Cemin Nunzio (BG)	Industria	3.872.975	+49%		TravelTarget s.r.l.	Milano	Turismo e ristorazione	4.649.088	+25%	
Inspection Expediting Services s.r.l.	Firenze	Servizi	2.951.159	+48%		Predict s.r.l.	Bari	Sanità	2.367.309	+24%	
Hotel Italia s.r.l.	Roma	Telecomunicazioni	4.245.645	+47%		Bio Basic Europe s.r.l.	Milano	Servizi alle imprese	3.262.830	+24%	
FAR s.r.l.	Napoli	Telecomunicazioni	3.003.466	+47%		Viaggiogiovaniti s.r.l.	Trento	Turismo e ristorazione	4.186.207	+24%	
Greenproject Italia s.r.l.	Pesaha	Commercio	2.825.400	+46%		LitografiaCastello s.r.l.	Traversetolo (BR)	Etichette	2.402.421	+23%	
Bio ON S.p.a.	San Giorgio di Piano (BO)	Green Economy	4.004.329	+46%		Giampieri Costruzioni Meccaniche s.r.l.	Orvieto	Industria	2.690.444	+23%	
Team Web s.r.l.	Grottaferrata (RM)	Commercio	4.337.899	+46%		SMS Sistemi s.r.l.	Roma	ICT	4.843.383	+21%	
Defomas Eyewear	Roma	Commercio	2.443.491	+46%		Nuova PTM Meccanica s.r.l.	Montevoglio (BO)	Industria	3.571.664	+21%	
Futuro s.r.l.	Genova	Industria	3.661.062	+45%		Molpet Group s.r.l.	Viterbia (PG)	Commercio	3.259.835	+21%	
Deangolis	Gallese (VT)	Agricoltura	3.999.942	+44%		Enki s.r.l.	Concesio (BS)	Industria	2.622.743	+21%	
Temera s.r.l.	Firenze	Information technology	4.468.432	+44%		Masterinox s.r.l.	Bareggio (MI)	Industria	2.267.191	+21%	
Sorriso Market s.r.l.	Trotaresio (TO)	Commercio	2.806.710	+44%		AMS International Italia s.r.l.	Milano	Servizi alle imprese	3.341.341	+21%	
Officina Meccanica Carlassara s.r.l.	Inarzo (VA)	Artigianato	2.009.946	+43%		B. Rent s.r.l.	S. Antimo (NA)	Noleggio veicoli	2.044.244	+21%	
Alptronic s.r.l.	Bozano	Industria	3.069.005	+43%		Amatech s.r.l.	San Salvo	Industria	3.669.996	+20%	
Keytek s.r.l.	Castelnuovo Argone (NO)	Grafica	3.204.079	+43%		Eurotunnel s.r.l.	Arcade	Carpenteria	2.619.951	+20%	
Rbold s.r.l.	Monsano (AN)	Grafica	4.120.521	+42%		Rosclani Sirena s.r.l.	Osimo (AN)	Industria	2.366.996	+20%	
Wedoo s.r.l.	Torino	Servizi alle imprese	4.292.711	+42%		Ferchem s.r.l.	Milano	Commercio	2.320.573	+20%	
Veneziana Retail s.r.l.	Venezia	Commercio	3.113.623	+41%		Atcolor s.r.l.	Sanago (MI)	Industria	4.138.275	+19%	
Baliva s.r.l.	Celano	Commercio	2.330.699	+40%		Comms s.r.l.	Catanzaro	Commercio	2.048.200	+19%	
T.O.P. s.r.l.	Cadorago	Industria	4.451.626	+40%		IMA Italia s.r.l.	Zola Predosa (BO)	Industria	4.391.100	+18%	
ABC Rent s.r.l.	Sesto San Giovanni (MI)	Noleggio	3.962.742	+40%		Multiform s.r.l.	Arrezzo	Gioielleria	3.397.392	+18%	
Definitive Innovation s.r.l.	Modena	Industria	4.603.483	+39%		Eyepro System s.r.l.	Trento	Industria	3.117.353	+18%	
Ferrafirenze s.r.l.	Firenze	Commercio	2.539.928	+39%		SEC Ponteggi s.r.l.	Verona	Edilizia	2.182.969	+17%	
Le Ferro s.r.l.	Castellana (TA)	Commercio	3.082.404	+38%		Virtual Logic s.r.l.	Verona	Informatica	3.230.903	+17%	
Te Milano s.r.l. operativo	Milano	Alimentare	3.642.063	+37%		Lenovys s.r.l.	Livorno	Servizi alle imprese	3.120.984	+17%	
Pandora s.r.l.	Milano	Commercio	2.399.770	+36%		360FX s.r.l.	Milano	Industria	2.668.500	+15%	
Mysa Firenze s.r.l.	Firenze	Istruzione	3.490.867	+35%		Metalstar 2000 s.r.l.	Rimini	Industria	2.844.992	+15%	
Vicris s.r.l.	Roma	Chimico	4.042.881	+35%		Wenzel Italia s.r.l. a socio unico	Quarona	Commercio	3.444.999	+14%	
Lineo 3C s.r.l.	Cecchina di Albano	Industria	3.139.996	+34%		RO & CO S.p.a.	Caviglioglio	Industria	4.796.086	+14%	
Agenzia Chimica Italiana s.r.l.	Vicenza	Industria	3.731.273	+34%		Ambrosi Cesare & Co. s.r.l.	Trento	Meccanica di precisione	2.854.088	+14%	
Siropack Italia s.r.l.	Casenatico (FC)	Industria	3.504.284	+33%		Mosaiconi S.p.a.	Isola delle Femmine	Digital media	3.003.852	+13%	
Green Way Co. s.r.l.	Genova	Commercio	1.700.000	+33%		Fors s.r.l.	Torino	Servizi alle imprese	2.822.198	+13%	
Litopi s.r.l.	Milano	Servizi alle imprese	2.311.266	+32%		L.T. Form 2 s.r.l.	Montiano al Vomano (TE)	Immobiliare	3.833.441	+11%	
Mic&Max s.r.l.	Napoli	Commercio	4.180.000	+32%		255 hec s.r.l.	Monza	Robotica	1.854.388	+10%	